

INSTITUTO DOMINICANO DE METEOROLOGÍA
Aeropuerto Internacional de Punta Cana

Aeropuerto Internacional de Punta Cana
Jueves 29 de Enero 2026 1:00 p.m.

PUNTA CANA Y ÁREAS VECINAS:

Nubes dispersas sobre esta terminal aeroportuaria. Las imágenes satelitales no muestran nubosidad de importancia sobre nuestra área de pronósticos, y el Radar Doppler no se observan ecos de lluvias en nuestra terminal aeroportuaria. Temperatura del aire actual en 28.6°C.

CONDICIONES GENERALES:

Sistema frontal débil casi estacionario al norte del país. Vaguada prefrontal sobre el Canal de la Mona. Viento sigue predominante del este/sureste.

Jueves:

Tarde: Incrementos nubosos ocasionales. Max. 28/30.

Noche: Incrementos nubosos ocasionales. Chubascos dispersos. Temp. Min: 22/23.

Viernes:

Mañana: Nubes dispersas a medio nublado en ocasiones con chubascos locales.

Tarde: Incrementos nubosos ocasionales. Max. 28/30.

Noche: Incrementos nubosos ocasionales. Chubascos dispersos. Temp. Min: 22/23.

Sábado:

Mañana: Nubes dispersas y sol.

Tarde: Medio nublado con lluvias debiles. Max. 28/30.

Noche: Medio nublado con lluvias debiles a moderadas. Temp. Min: 22/23.

Domingo y lunes:

Nubes dispersas con aumentos en ocasiones. Chubascos locales. Temp. Max. 28/30 y Temp. Min 19/21.

PRONOSTICO MARINO EXTENDIDO A 3 DÍAS:

Mezcla de nubes y sol, posibles chubascos aislado de corto tiempo. Viento del este/noreste de 5 a 10 nudos con ráfagas de viento. Olas de 2 a 4 pies de altura, aumentando mar adentro.

Condiciones Marítimas: **En la costa Atlántica, a los operadores de frágiles, pequeñas y medianas embarcaciones le recomendamos navegar cerca del perímetro costero sin aventurarse mar adentro debido a oleaje y viento anormal.**

CONDICIONES MARITIMAS EN ÁREAS DE PLAYA: sugerimos a los bañistas y usuarios de playas, consultar las autoridades locales antes de hacer uso de dichas áreas.

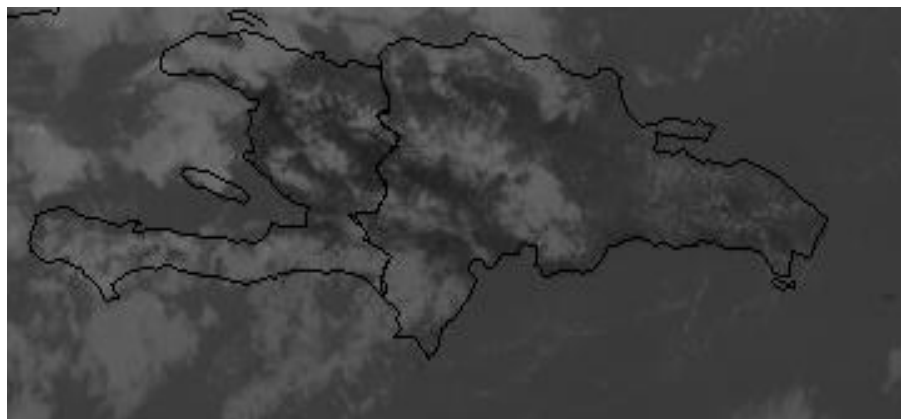
SALIDA Y PUESTA DEL SOL

Salida del sol 29/01/2026	Puesta del sol 29/01/2026
07:14	18:32



GOBIERNO DE LA
REPÚBLICA DOMINICANA

INSTITUTO DOMINICANO DE METEOROLOGÍA
IMAGEN DE SATELITE



JORGE URBAEZ / ROBERT LUCIANO
PRONOSTICADORES