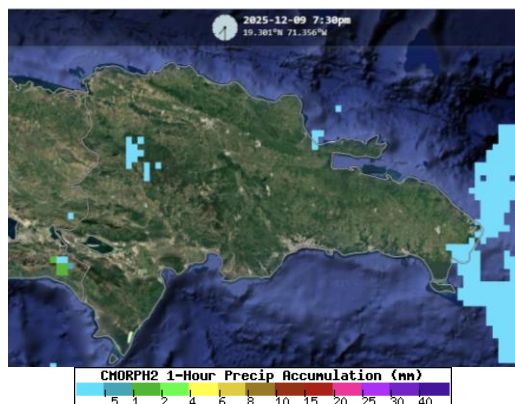


# Boletín de Hidrometeorología Diario



Una Imagen de estimación Satelital,  
09 diciembre del 2025.

## Resumen Sinóptico Del 09/12/2025

En las condiciones meteorológicas el sistema de alta presión mantiene un régimen de tiempo estable sobre el país, con cielo despejado y escasa nubosidad a nivel nacional. Pero el flujo del viento del este/sureste y la influencia orográfica, generaron chubascos pasajeros de corta duración.

## Reporte De Estaciones:

09 diciembre del 2025

Recibimos datos de un total de 87 estaciones, mostrándose las precipitaciones poco activas a nivel nacional.

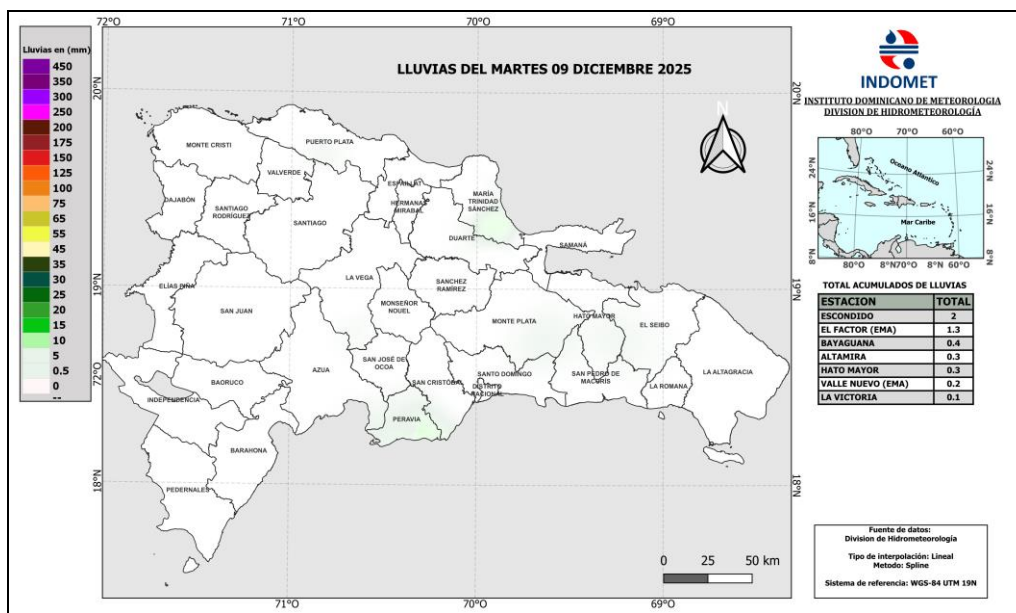
07 estaciones registraron lluvias

60 estaciones con temperaturas

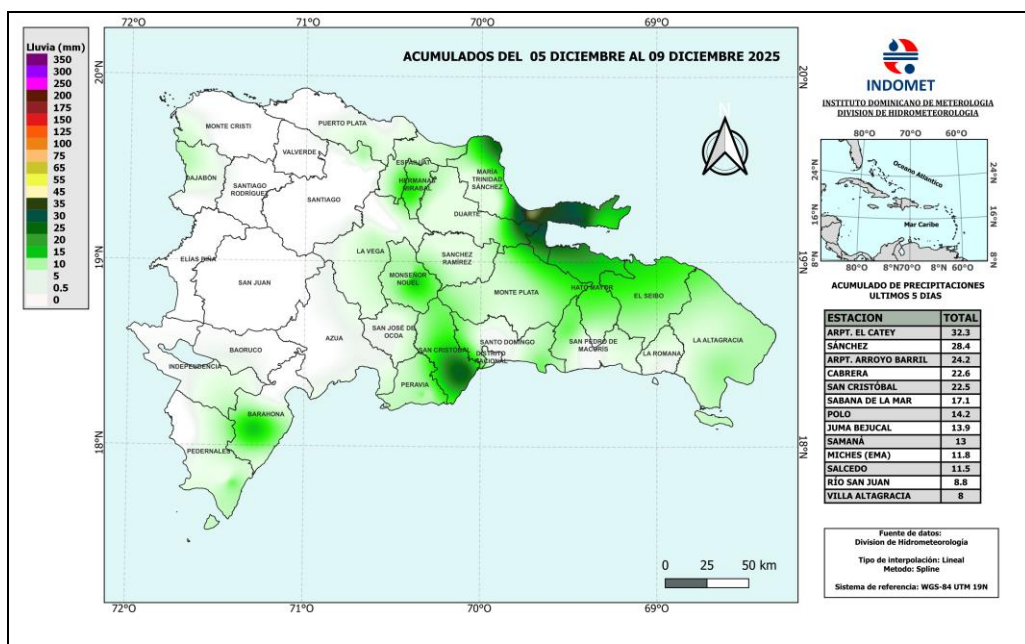
Ver Todos Los Reportes Visita <https://Onamet.Gob.Do/Index.Php/Publicaciones/Hidrometeorologia>.

Estaciones	Lluvias 24 Horas	Acumulado Últimos 5 días	Acumulado del mes de diciembre	Estaciones	Máx.	Estaciones	Min.
Escondido	2.0	2.8	9.4	Sabaneta (Ema)	35.1	Valle Nuevo (Ema)	4.1
El Factor (Ema)	1.3	3.9	8.8	Santiago Rodríguez	35.0	Constanza (Ema)	10.3
Bayaguana	0.4	4.5	5.6	Dajabón	34.3	Constanza	11.4
Altamira	0.3	1.2	2.1	Boca De Mao (Ema)	34.3	Restauración	12.7
Hato Mayor	0.3	7.9	8.5	Monte Cristi	33.5	Rancho Arriba	14.6

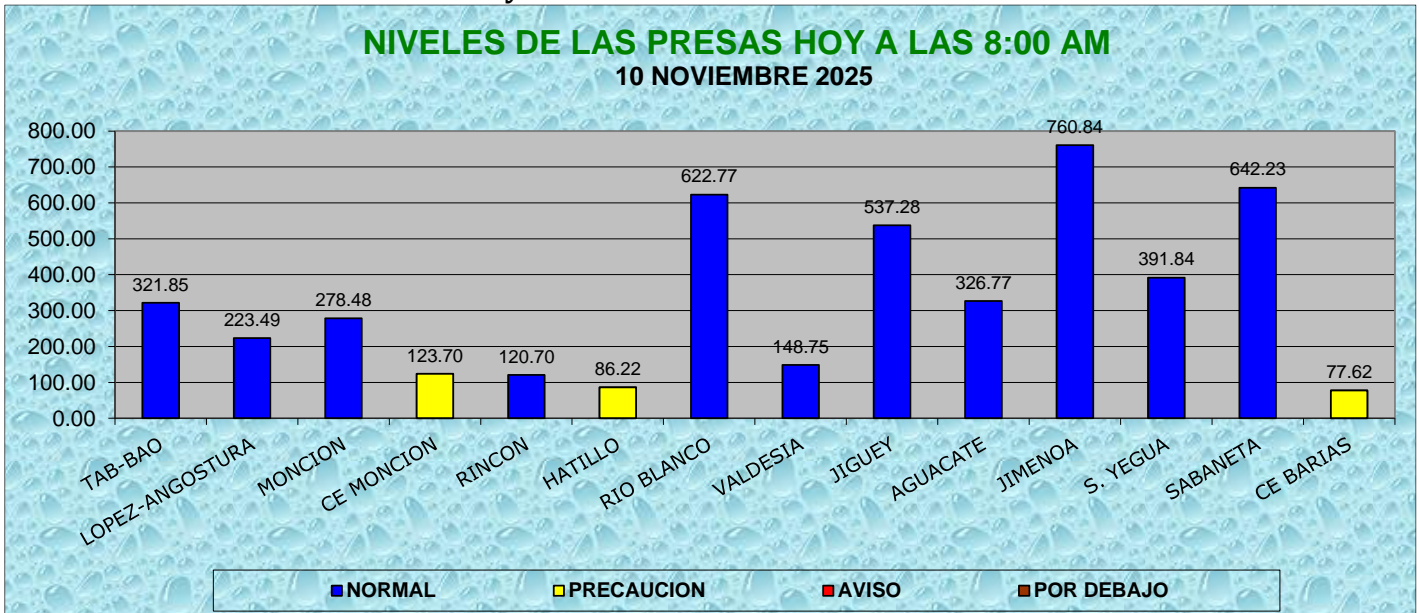
## Mapa de Precipitaciones Acumuladas en 24 horas



## Mapa de Precipitaciones Acumuladas de los últimos 5 días



**CONDICIONES DE LAS PRESAS**  
**hoy a las 8:00am Fuente: EGEHID**



Comparación de niveles de las presa de hoy a las 08: AM

**Fuente: EGEHID**

**NOTA:** Hoy a las 8:00 AM. La mitad de las presas **disminuyeron**, mientras que: Contra Embalse Monción, Rio Blanco, Jigüey y Jimenoa **aumentaron**.

PRECAUCION	AVISO	POR DEBAJO
Contra Embalse Monción, Hatillo y C. E. Baria: próximo a sus niveles máximos de operación.		

**PREPARADO POR:**  
 Melida Vallejo  
 Jorge Sille