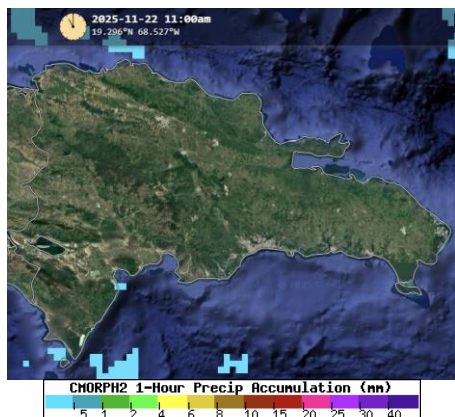


Boletín de Hidrometeorología Diario



Una Imagen de estimación Satelital,
22 noviembre del 2025.

Resumen Sinóptico Del 22/11/2025

Las condiciones meteorológicas estuvieron dominadas por un ambiente soleado y poco nuboso en gran parte del país, debido a una masa de aire con bajo contenido de humedad más la incidencia de un sistema anticiclónico.

Reporte De Estaciones: 22 noviembre del 2025

Recibimos datos de un total de 76 estaciones, mostrándose las precipitaciones pocas activas a nivel nacional.

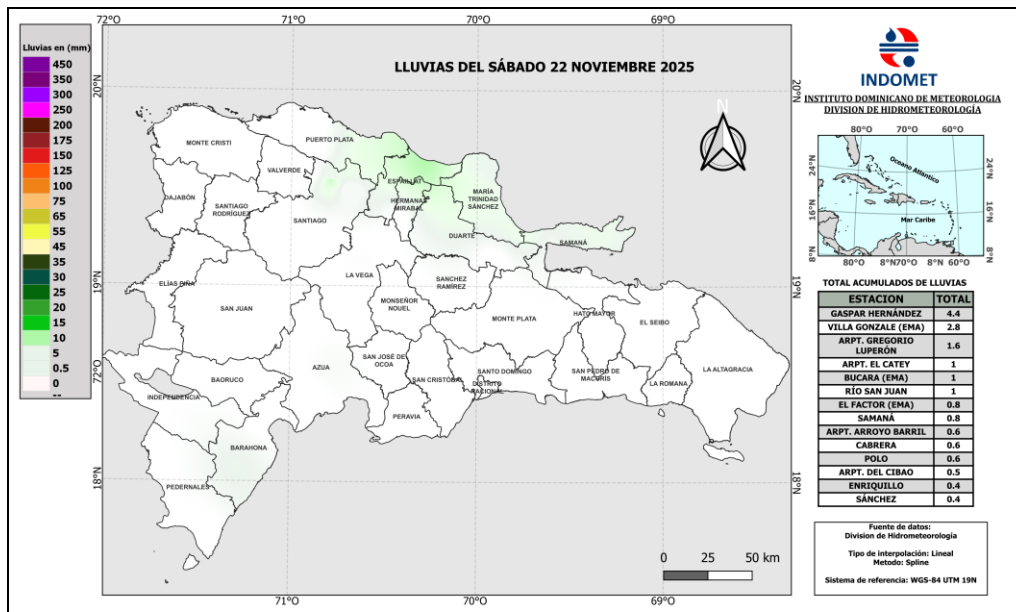
16 estaciones registraron lluvias

56 estaciones con temperaturas

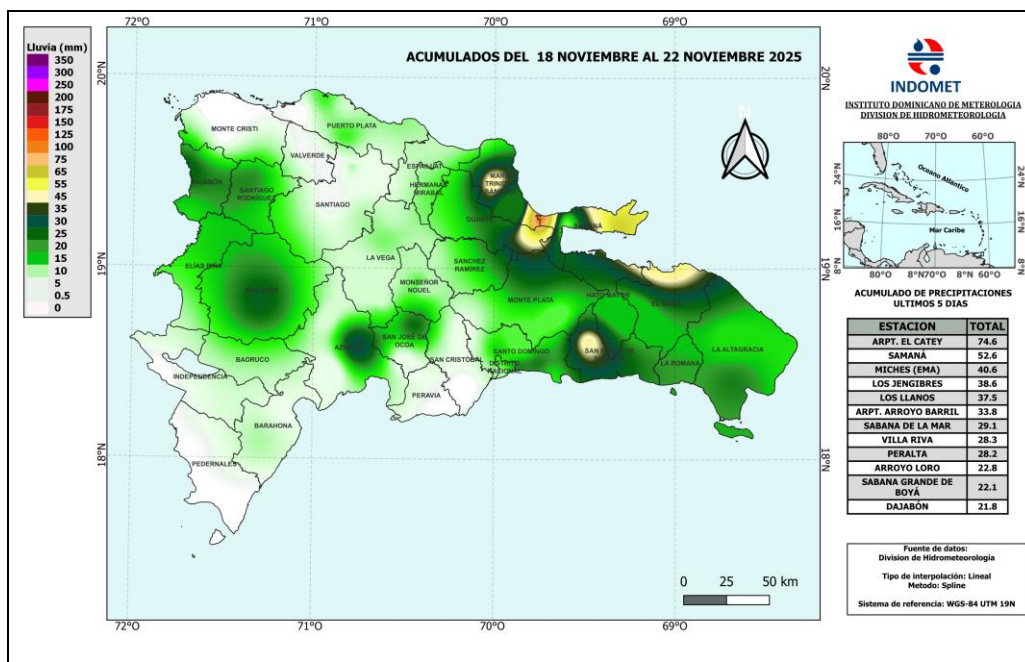
Ver Todos Los Reportes Visita <https://Onamet.Gob.Do/Index.Php/Publicaciones/Hidrometeorologia>.

Estaciones	Lluvias 24 Horas	Acumulado Últimos 5 días	Acumulado del mes de noviembre	Estaciones	Máx.	Estaciones	Min.
Gaspar Hernández	4.4	4.4	128.2	Dajabón	35.3	Alto Bandera (Ema)	4.9
Villa Gonzale (Ema)	2.8	5.0	13.8	Tábara Abajo	34.5	Constanza	12.4
Arpt. Gregorio Luperón	1.6	6.0	116.4	Jimaní	33.2	Restauración	13.0
Arpt. El Catey	1.0	74.6	204.4	Monte Cristi	32.8	Constanza (Ema)	13.8
Bucara (Ema)	1.0	1.0	62.6	La Victoria	32.7	Rancho Arriba	14.5

Mapa de Precipitaciones Acumuladas en 24 horas

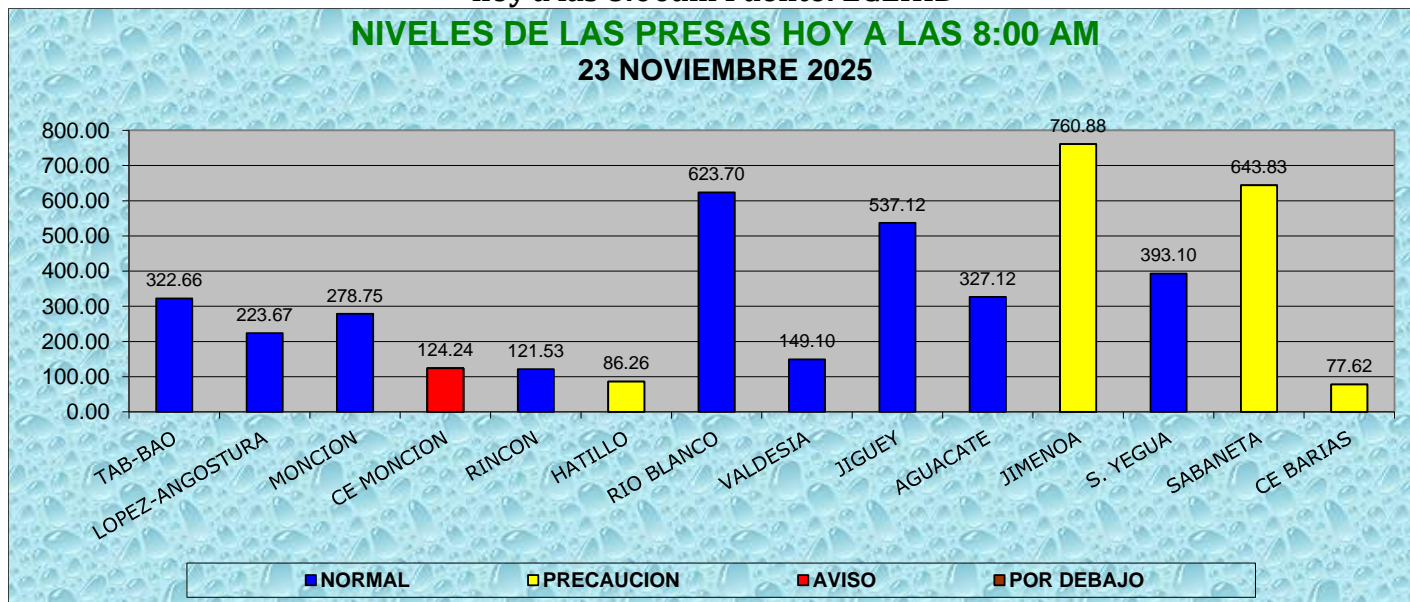


Mapa de Precipitaciones Acumuladas de los últimos 5 días



CONDICIONES DE LAS PRESAS
hoy a las 8:00am Fuente: EGEHID

NIVELES DE LAS PRESAS HOY A LAS 8:00 AM
23 NOVIEMBRE 2025



Comparación de niveles de las presa de hoy a las 08: AM

Fuente: EGEHID

NOTA: Hoy a las 8:00 AM. La mayorías de las presas **disminuyeron**, mientras que: Rincón y Sabana Yegua **aumentaron**.

PRECAUCION	AVISO	POR DEBAJO
Hatillo, Jimenoa, Sabaneta y C. E. Barías: próximo a sus niveles máximos de operación.	C. E. Monción: por encima de su nivel máximo de operación.	

PREPARADO POR:
Teylor Ferreras