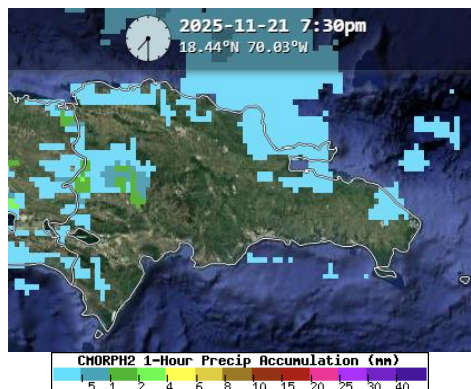


Boletín de Hidrometeorología Diario



Una Imagen de estimación Satelital,
21 noviembre del 2025.

Resumen Sinóptico Del 21/11/2025

Las condiciones meteorológicas tuvimos la influencia del viento predominante del noreste que mantuvo un arrastre de nubes hacia nuestro territorio. Generando aumentos nubosos con chubascos pasajeros y tronadas distanciadas.

Reporte De Estaciones:

21 noviembre del 2025

Recibimos datos de un total de 80 estaciones, mostrándose las precipitaciones muy activas a nivel nacional.

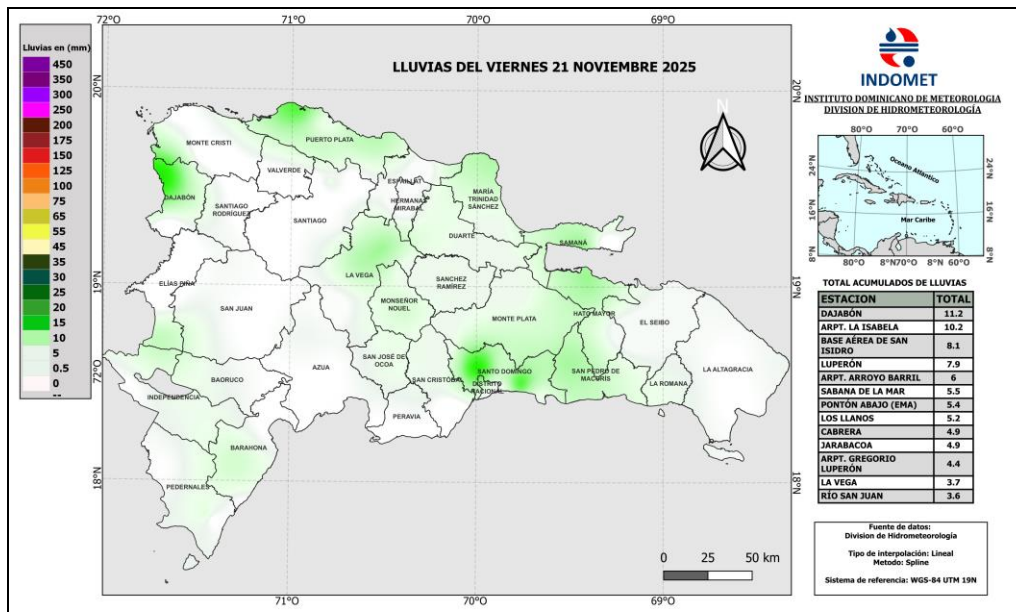
38 estaciones registraron lluvias

58 estaciones con temperaturas

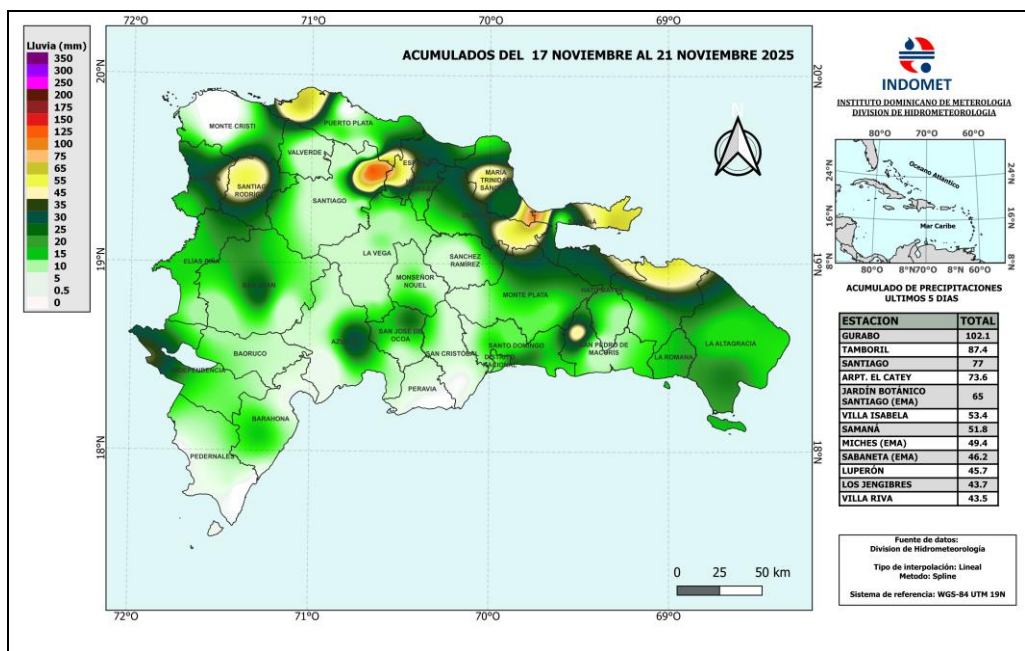
Ver Todos Los Reportes Visita <https://Onamet.Gob.Do/Index.Php/Publicaciones/Hidrometeorologia>.

Estaciones	Lluvias 24 Horas	Acumulado Últimos 5 días	Acumulado del mes de noviembre	Estaciones	Máx.	Estaciones	Min.
Dajabón	11.2	24.5	83.1	Tábara Abajo	34.9	Valle Nuevo (Ema)	6.0
Arpt. La Isabela	10.2	12.6	264.3	La Victoria	34.9	Alto Bandera (Ema)	8.2
Base Aérea De San Isidro	8.1	19.2	264.3	Dajabón	34.6	Constanza	12.7
Luperón	7.9	45.7	97.7	Boca De Mao (Ema)	34.1	Constanza (Ema)	14.8
Arpt. Arroyo Barril	6.0	33.2	137.7	Santiago Rodríguez	33.5	Jarabacoa	15.6

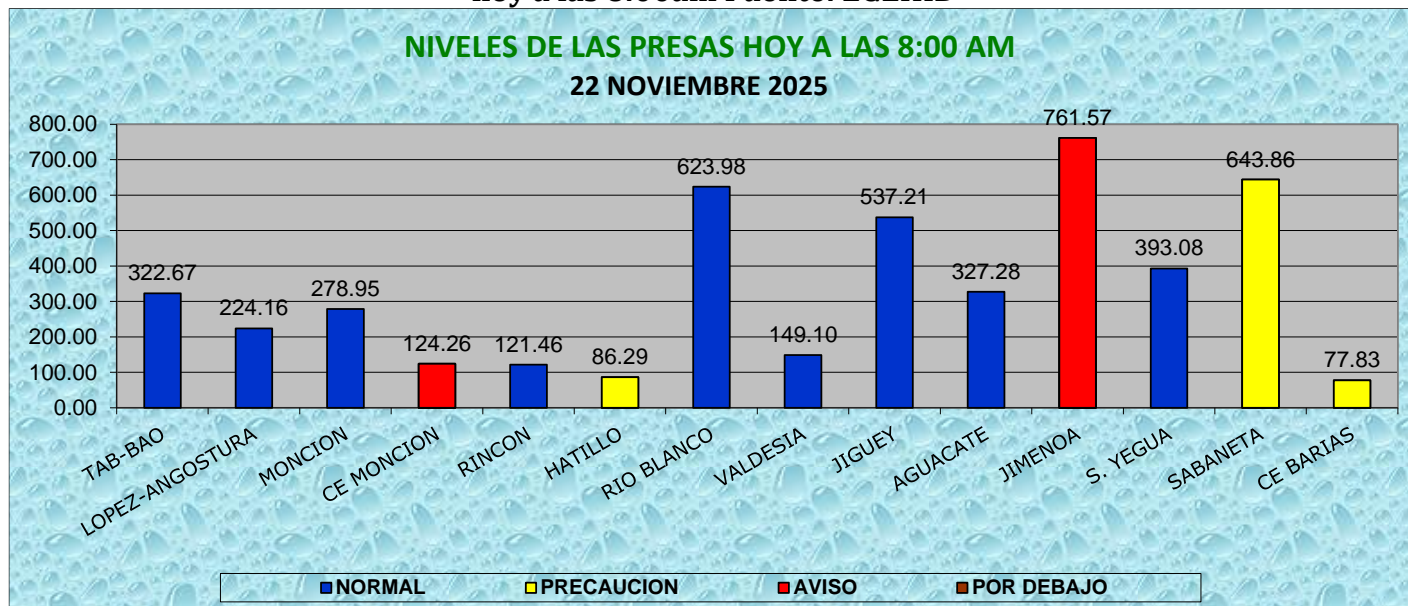
Mapa de Precipitaciones Acumuladas en 24 horas



Mapa de Precipitaciones Acumuladas de los últimos 5 días



CONDICIONES DE LAS PRESAS
hoy a las 8:00am Fuente: EGEHID



Comparación de niveles de las presa de hoy a las 08: AM

Fuente: EGEHID

NOTA: Hoy a las 8:00 AM. La mitad de las presas **disminuyeron**, mientras que: López -Angostura, C. E. Monción, Rincón, Jigüey, Jimenoa, Sabana Yegua y C. E. Barias **aumentaron**.

PRECAUCION	AVISO	POR DEBAJO
Hatillo, Sabaneta y C. E. Barias: próximo a sus niveles máximos de operación.	C. E. Monción y Jimenoa: por encima de sus niveles máximos de operación.	

PREPARADO POR:

Melida Vallejo
 Jorge Sille