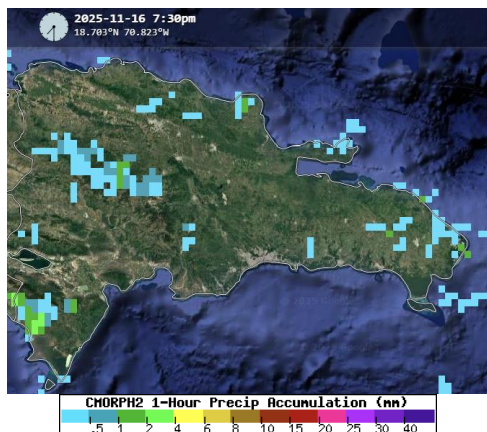


# Boletín de Hidrometeorología Diario



Una Imagen de estimación Satelital,  
16 noviembre del 2025.

## Resumen Sinóptico Del 16/11/2025

Las condiciones meteorológicas estuvieron influenciadas por una circulación anticiclónica en diferentes niveles de la troposfera, lo cual, limitó las lluvias en el país. Sin embargo, los efectos del viento del este/noreste y una débil vaguada en los niveles bajos de la troposfera, provocaron algunas lluvias locales sobre: Santo Domingo, Monseñor Nouel, Santiago, Barahona, Santiago Rodríguez, San Juan, entre otras.

## Reporte De Estaciones: 16 noviembre del 2025

Recibimos datos de un total de 85 estaciones, mostrándose las precipitaciones pocas activas a nivel nacional.

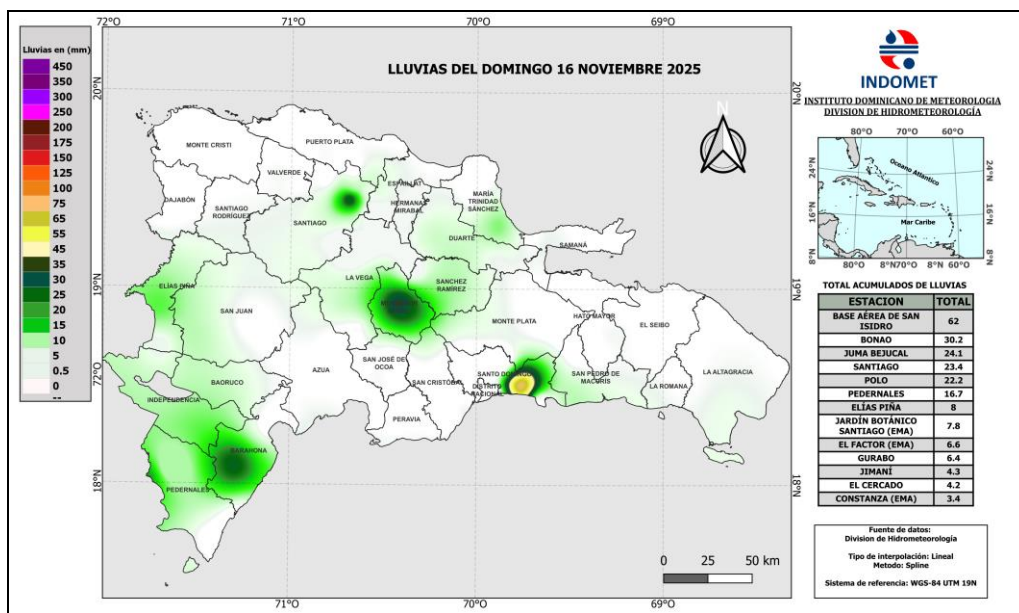
36 estaciones registraron lluvias

60 estaciones con temperaturas

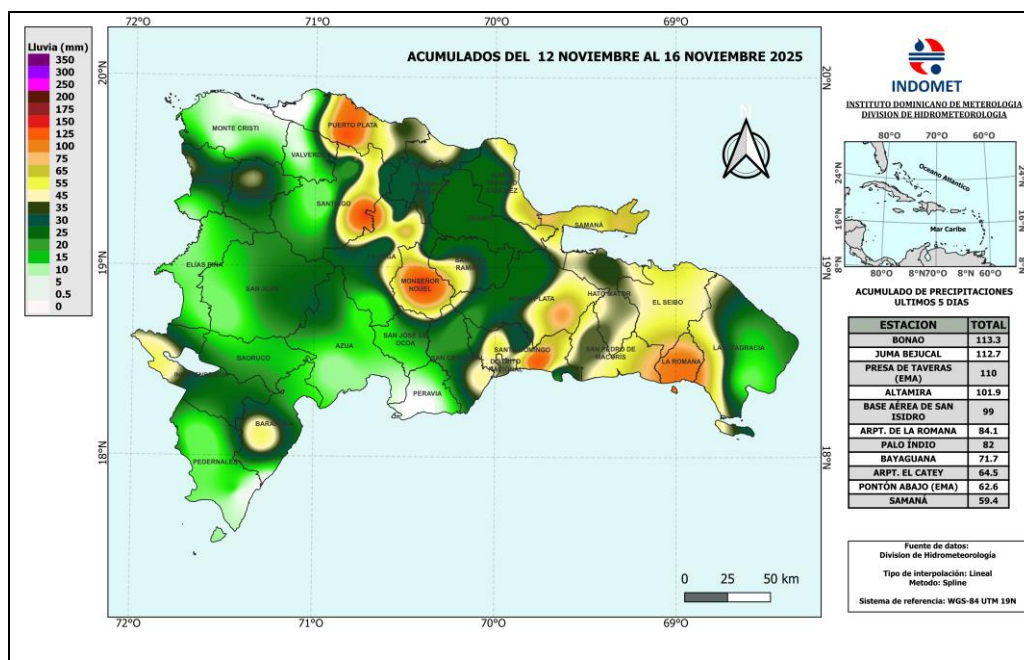
Ver Todos Los Reportes Visita <https://Onamet.Gob.Do/Index.Php/Publicaciones/Hidrometeorologia>.

Estaciones	Lluvias 24 Horas	Acumulado Últimos 5 días	Acumulado del mes de noviembre	Estaciones	Máx.	Estaciones	Min.
Base Aérea De San Isidro	62.0	99.0	246.3	Dajabón	34.7	Valle Nuevo (Ema)	5.3
Bonao	30.2	113.3	160.8	Tábara Abajo	34.5	Alto Bandera (Ema)	7.3
Juma Bejucal	24.1	112.7	193.8	Santiago Rodríguez	33.2	Constanza	10.7
Santiago	23.4	51.8	103.2	Sabaneta (Ema)	33.1	Constanza (Ema)	12.2
Polo	22.2	42.2	219.1	Enriquillo	33.0	Restauración	14.7

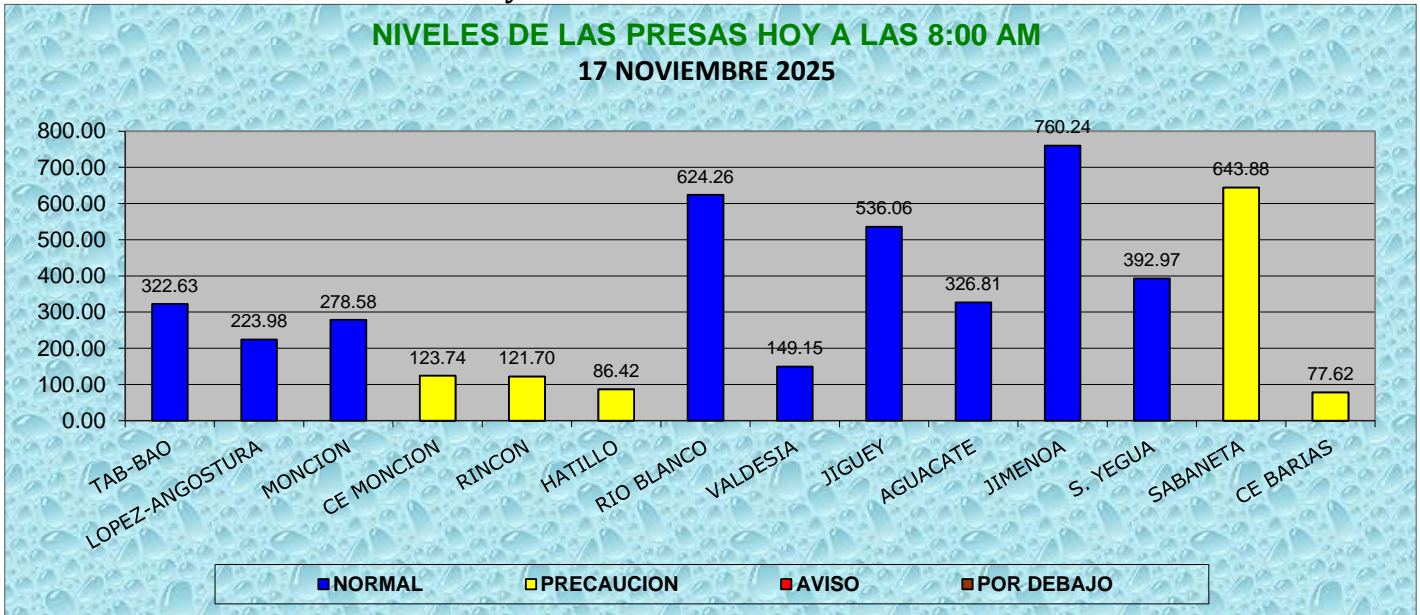
## Mapa de Precipitaciones Acumuladas en 24 horas



## Mapa de Precipitaciones Acumuladas de los últimos 5 días



**CONDICIONES DE LAS PRESAS**  
**hoy a las 8:00am Fuente: EGEHID**



Comparación de niveles de las presa de hoy a las 08: AM

**Fuente: EGEHID**

**NOTA:** Hoy a las 8:00 AM. Las mayorías de las presas **aumentaron**, mientras que: López -Angostura, Rio Blanco, Jimenoa y Contra Embalse Baria **disminuyeron**.

PRECAUCION	AVISO	POR DEBAJO
C. E. Monción, Rincón, Hatillo, Sabaneta y C. E. Baria: próximo a sus niveles máximos de operación.		

**PREPARADO POR:**  
 Teylor Ferreras