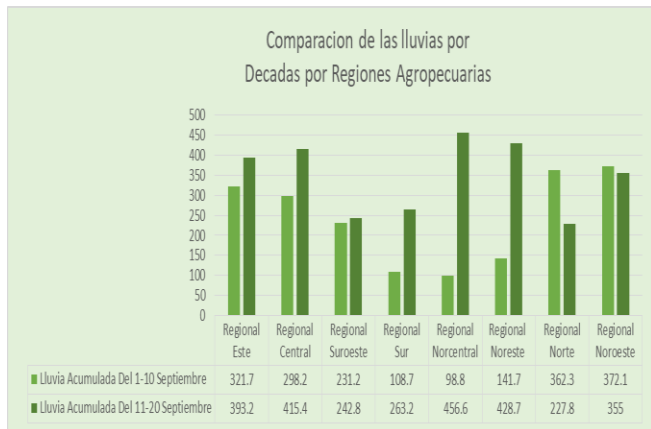




## PERSPECTIVA AGROMETEOROLOGICA DECADA 11-20 Septiembre 2025



### Situación Actual



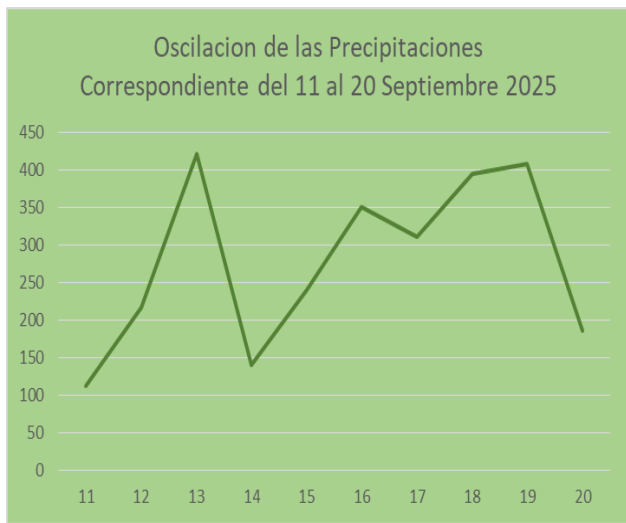
Durante esta década las precipitaciones aumentaron sus cuantías significativamente con relación a la década anterior, debido al paso por nuestra área de pronóstico, de ondas tropicales y vaguadas.

Durante este periodo (11-20) de septiembre se registraron los mayores valores de lluvias en las regionales agropecuarias **Norcentral** con 456.6 mm, **Central** 415.2 mm y **Noreste** con 428.7 mm, y las menores valores en la regional **Norte** con 227.8 mm.

Señalamos que solo en las regionales **Norte** y **Noroeste** las lluvias quedaron por debajo con relación a la década anterior.

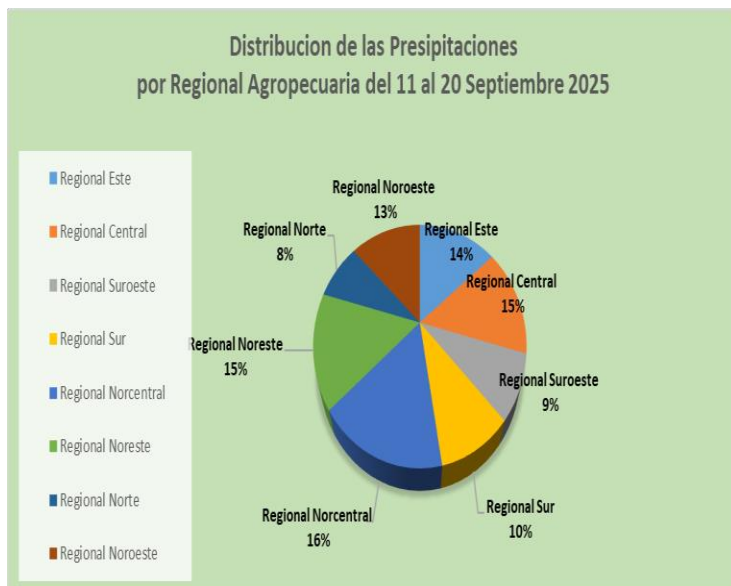
Las mayor cuantías de precipitación durante esta década se presentaron los días 12, 13, 15, 16, 17, 18 y 19 ver grafico.

### Registros de Lluvias



Durante esta década (11-20) las precipitaciones acumuladas resultaron abundantes en varias localidades por encima de los 100.0 mm, beneficiando los suelos de la sequía que se estaba presentando desde década anteriores en varias localidades, como es el caso del Seibó con 137.9 mm, Jimani 105.1, Jarabacoa (Met) 136.6, Samaná 107.2 y Restauración con 156.9 mm. En tanto los menores registros por debajo de los 10.0 mm en Hato Mayor con 8.6 mm, Luperón 9.8, Villa Isabela (PP) 3.0, Monte Cristi 0.7 y Las Matas de Santa Cruz con 0.5 mm

### Perspectivas de las precipitaciones para la década del 21-31 de Agosto 2025



Durante este periodo los mayores valores en la distribución de las lluvias se presentaron en las regionales agropecuarias **Este** con 14 %, **Central** 15 %, **Norcentral** 16 % y **Noreste** con 15 %, en cambio los menores valores en la regional **Norte** con 8 % y **Suroeste** con 9 %.

Climatológicamente las precipitaciones son abundantes durante este mes, con valores por encima de los 100.0 mm en varias de las localidades que componen las diferentes regionales agropecuarias del país.

### Perspectivas de las precipitaciones para la década del 20-30 Septiembre 2025.

