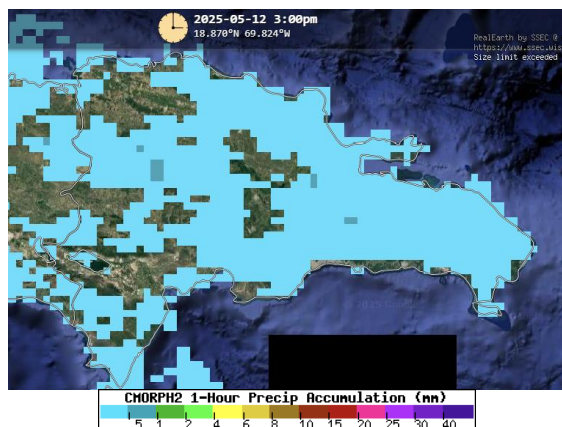


Boletín de Hidrometeorología Diario



Una Imagen de estimación Satelital, del 12 de mayo del 2025.

Resumen Sinóptico Del 12/05/2025

Las condiciones meteorológicas estuvieron influenciadas por un sistema anticiclónico, no obstante, durante las horas vespertinas, la unión de los efectos locales (calentamiento diurno y orográfico) con el viento húmedo y cálido del este/sureste, provocaron algunos nublados con aguaceros locales y posible tronadas.

Reporte De Estaciones: **12 de Mayo del 2025**

Recibimos datos de un total de 76 estaciones, mostrándose las precipitaciones relativamente activas a nivel nacional.

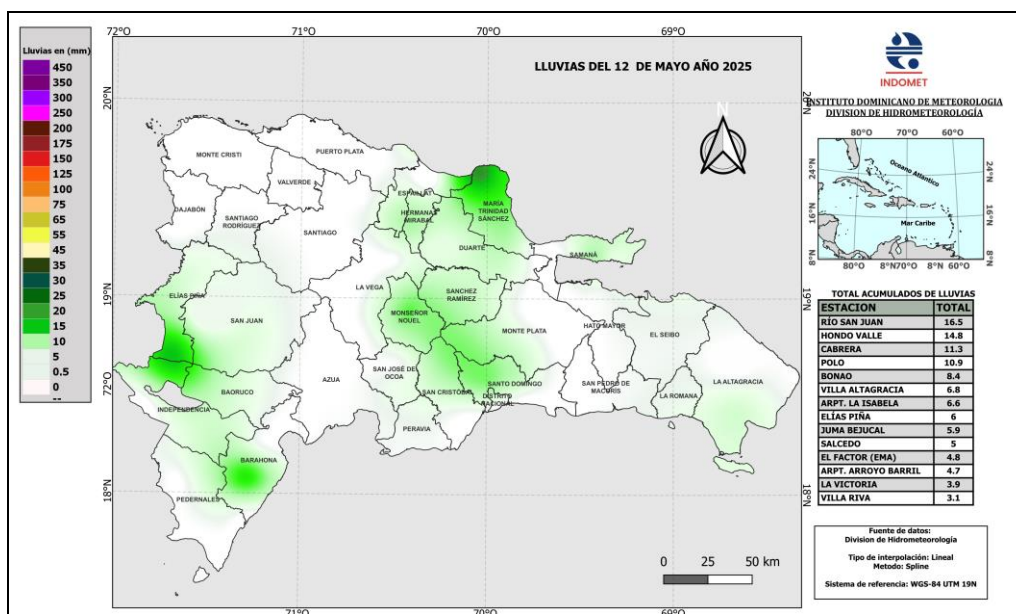
34 estaciones registraron lluvias

55 estaciones con temperaturas

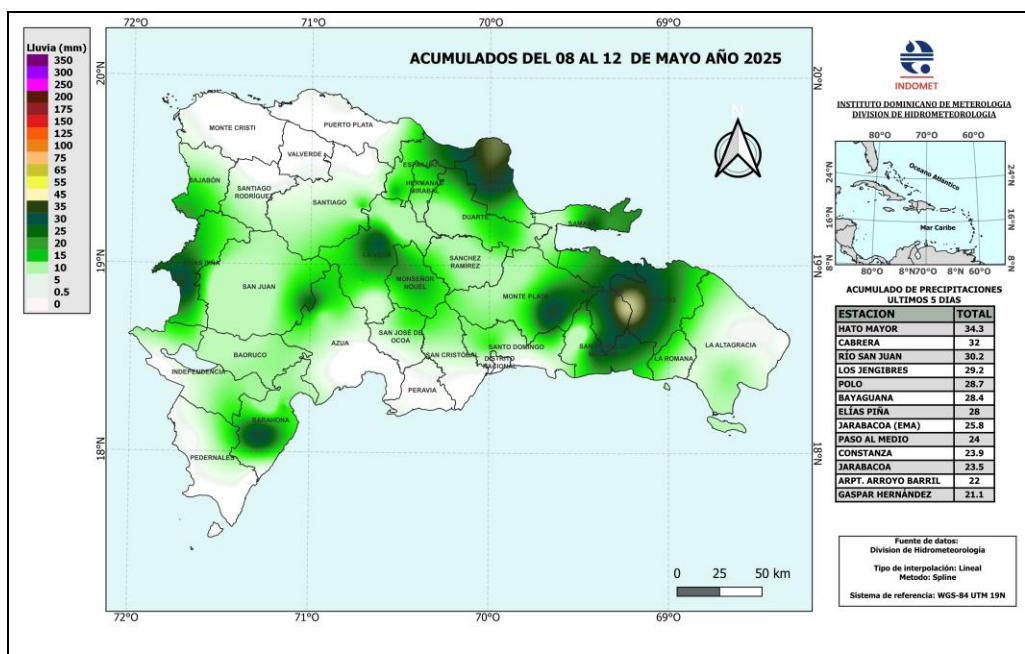
Ver Todos Los Reportes Visita <https://Onamet.Gob.Do/Index.Php/Publicaciones/Hidrometeorologia>.

Estaciones	Lluvias 24 Horas	Acumulado Últimos 5 días	Acumulado del mes de Mayo	Estaciones	Máx.	Estaciones	Min.
Río San Juan	16.5	30.2	120.9	Sabaneta (Ema)	36.0	Constanza	13.5
Hondo Valle	14.8	14.9	49.8	Santiago Rodríguez	36.0	Hondo Valle	16.7
Cabrera	11.3	32.0	199.5	Boca De Mao (Ema)	35.1	Jarabacoa	17.4
Polo	10.9	28.7	68.2	Pontón Abajo (Ema)	34.6	Jarabacoa (Ema)	18.0
Bonao	8.4	15.8	209.3	Altamira	34.5	Restauración	18.1

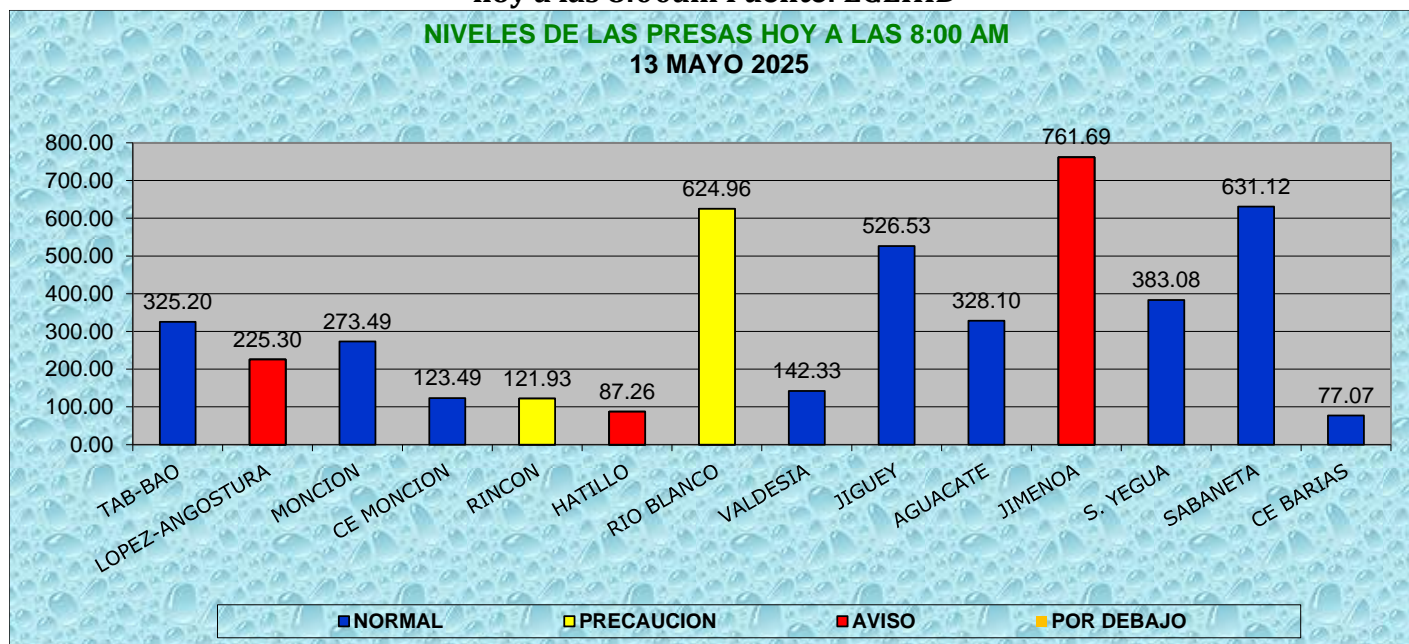
Mapa de Precipitaciones Acumuladas en 24 horas



Mapa de Precipitaciones Acumuladas de los últimos 5 días



CONDICIONES DE LAS PRESAS hoy a las 8:00am Fuente: EGEHID



Comparación de niveles de las presa de hoy a las 08: AM

Fuente: EGEHID

NOTA: Hoy a las 8:00 AM. Las mayorías de las presas **disminuyeron**, mientras que: López-Angostura, Valdesia, Jigüey, Sabana Yegua, Sabaneta y Contra Embalse Barias **aumentaron**.

Monción: tuvo la misma lectura que ayer.

PRECAUCION	AVISO	POR DEBAJO
Rincón, Rio Blanco: próximo a su nivel máximo de operación.	López-Angostura, Hatillo y Jimenoa: por encima de sus niveles máximos de operación.	

PREPARADO POR:

Michel López
Melida Vallejo
Jorge Sille